



Методическая служба 2.0

Анализ региональных отраслевых дефицитов



Сильные стороны (Strengths)

- Система повышения квалификации;
- Горизонтальное обучение;
- Профессиональные сообщества и сообщество методистов;
- Закон «О статусе педагога»;
- ЦНППМ ПР УО;
- Педагогический технопарк «Кванториум»;
- Региональные механизмы управления качеством образования;
- Центр сопровождения молодых педагогов;
- Реализация на территории региона проекта «Школа Минпросвещения России»
- Распоряжение Министерства просвещения и воспитания Ульяновской области № 2031-р от 05.10.2022 г. «О муниципальной методической службе по методическому сопровождению педагогических работников и управленческих кадров»
- Постановление главы города Ульяновска «О создании центра научно-методического сопровождения педагогических работников и управленческих кадров в МО «город Ульяновск» №422 от 27.04.2023 г.

Возможности (Opportunities)

Устранение выявленных профессиональных дефицитов;
Развитие новых форм профессиональной коммуникации;

Предпосылки создания РС наставничества и методического сопровождения
Комплексное сопровождение педагогов в системе профессионального роста;
Отработка ключевых педагогических компетенций;
Разработка НПА, направленных на методическое сопровождение педагогических работников;
Поствузовское сопровождение.

Слабые стороны (Weakness)

- Система взаимодействия субъектов РМС не развита;
- Дефицит кадров;
- Отсутствие магистерских программ, программ КПК и переподготовки по направлению «Методист» на уровне общего, дополнительного и профессионального образования
- Методическое сопровождение деятельности ММС (цифровые ресурсы);

Угрозы (Threats)

- Несогласованность субъектов, дублирование функций;
- Отсутствие возможности решать новые задачи;
- Отсутствие «портрета» методиста

Формулировка «проблемного поля» проектирования (имеющиеся ограничения, противоречия)

Отсутствие управленческих механизмов и организационной структуры муниципальных методических служб для осуществления методической поддержки педагогов образовательных организаций Ульяновской области.

Развитие ЕФС НМС педагогических работников и управленческих кадров: вклад регионов



Цель проекта и задачи проекта



- S (Specific)
конкретная
- M (Measurable)
измеримая
- A (Achievable)
достижимая
- R (Relevant)
значимая
- T (Time bound)
ограниченная во времени

Создание в каждом муниципальном образовании Ульяновской области ММС к 01.01.2026 г.



- ### Задачи проекта
- Анализ лучших практик региона по созданию и функционированию ММС;
 - Проектирование организационной структуры и деятельности ММС;
 - Разработка нормативно-правового обеспечения и механизмов финансирования ММС



- | | |
|---------------------------------|--|
| Направления/
проектные линии | Повышение компетентности методистов
Повышение профессиональной компетентности педагогов |
|---------------------------------|--|

Развитие ЕФС НМС педагогических работников и управленческих кадров: вклад регионов



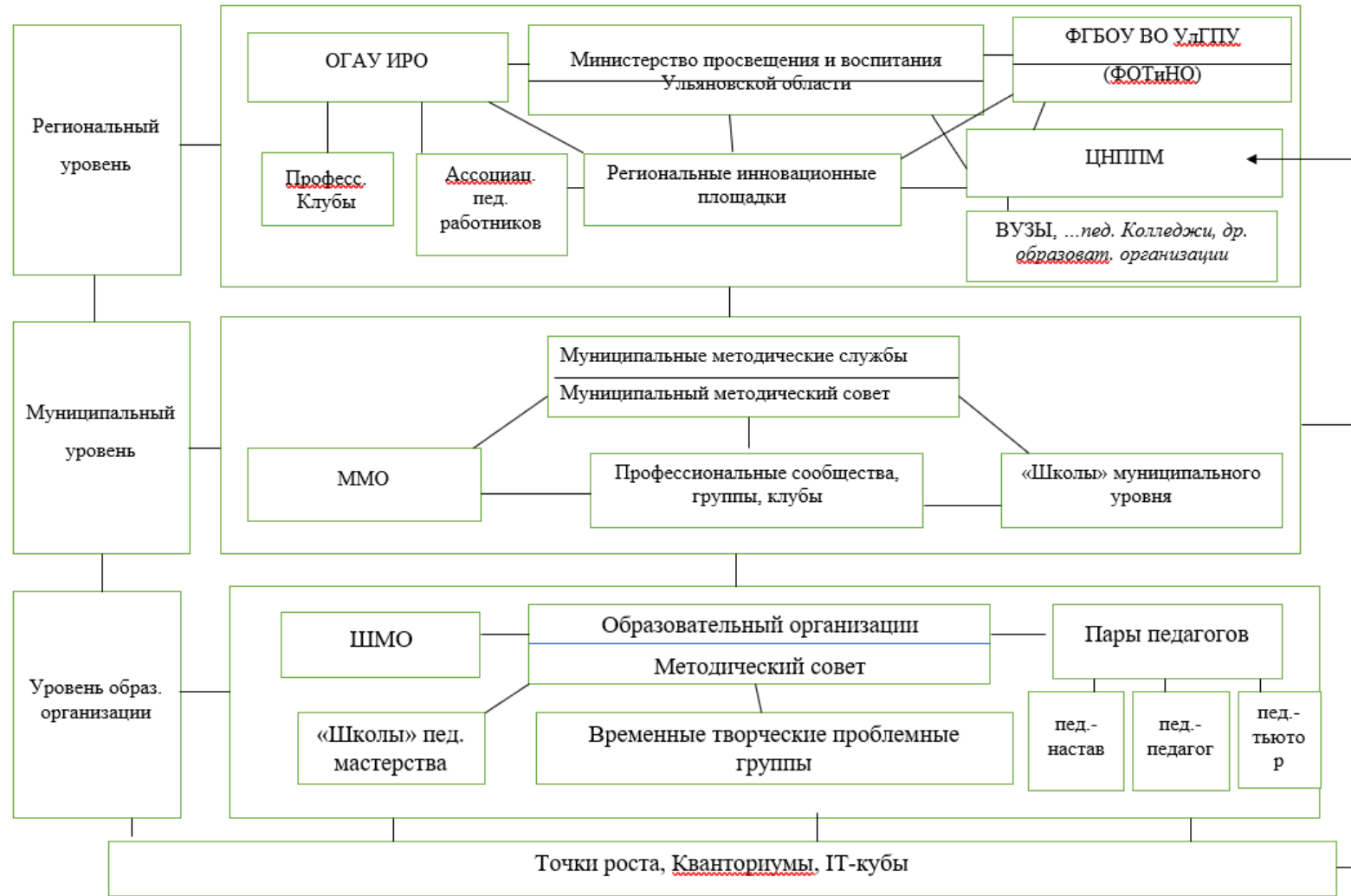


<p>Организационно-управленческие</p>	<p>РУМО (Региональные научно-методические объединения) Экспертные советы (РИП, школа Минпросвещения России, экспертный совет ЦРО) РМА (Региональный методический актив)</p>
<p>Информационные</p>	<ul style="list-style-type: none"> • Цифровой кабинет методиста • Цифровой кабинет наставника • Федеральный реестр программ ДПО • https://do.ulspu.ru • Официальные сайты ОГАОУ «ЦРО», ЦНППМ ПР УО, ФГБОУ ВО «УлГПУ им. И.Н. Ульянова»
<p>Кадровые</p>	<ul style="list-style-type: none"> • РМА • Педагоги-методисты, педагоги-наставники, педагоги-исследователи • Сотрудники ЦНППМ ПР УО и ОГАОУ «ЦРО»
<p>Финансово-экономические</p>	<ul style="list-style-type: none"> • Денежная выплата в рамках регионального закона «О статусе пед. работников» • Зарботная плата членам РМА • Зарботная плата методистам от РО УО из средств бюджета муниципалитета
<p>Содержательно-методические</p>	<ul style="list-style-type: none"> • Наличие практик по созданию ММС в муниципальных образованиях Ульяновской области • Методические мастерские для студентов старших курсов • Методические мастерские педагогов

Организационно-управленческая модель реализации проекта



Структура региональной методической службы



Этапы реализации проекта



Анализ лучших практик региона по созданию и функционированию ММС

Апробация моделей ММС

Проектирование

Разработка нормативно-правового обеспечения и механизмов финансирования

Внедрение

Развитие ЕФС ММС педагогических работников и управленческих кадров: вклад регионов



Планируемые результаты и риски реализации проекта



Планируемые результаты (по соотнесению с задачами проекта)

Разработка муниципальных актов, регламентирующих создание и функционирование муниципальных методических служб во всех МО Ульяновской области

Риски реализации проекта

- Кадровые
- Мотивационные
- Финансовые



Системные эффекты реализации проекта



Категория благополучателей	Системные эффекты ММС реализации проекта
Региональная система образования	<ul style="list-style-type: none">-повышение качества образования;-сетевое взаимодействие ОО;-развитие инновационных процессов, развитие форм методического сопровождения
Образовательная организация	<ul style="list-style-type: none">-повышение уровня профессионального мастерства ПР,-возможность формирования запроса на ПК-сопровождение молодых педагогов
Руководитель ОО	<ul style="list-style-type: none">-оперативное решение методических и управленческих задач;-повышение престижа и статуса ОО
Педагог	<ul style="list-style-type: none">-методическая помощь, повышение профессиональных компетенций;-создание условий для участия в конкурсах, конференциях
методист	<ul style="list-style-type: none">-формирование и развитие методических компетенций;-карьерный рост
УлГПУ им. И.Н. Ульянова Педагогические колледжи	<ul style="list-style-type: none">-организация практической подготовки студентов, участие работодателя в реализации ОП в ОО ВО;-включение в УМС ОО ВО представители ММС. ОПОП подготовки методистов (магистр)
Обучающиеся и их родители	<ul style="list-style-type: none">-удовлетворенность качеством образования

Развитие ЕФС НМС педагогических работников и управленческих кадров: вклад регионов



Критерии и целевые показатели достижения планируемых результатов и системных эффектов



Критерий	Целевые показатели достижения планируемых результатов и системных эффектов
Количество созданных ММС	24
Доля педагогических работников, принявших участие в образовательных мероприятиях	Не менее 70%
Доля педагогических работников в возрасте до 35 лет и в первые три года работы, вовлечённых в адресное методическое сопровождение	60%
Доля педагогических работников, прошедших диагностику профессиональных компетенций (от общего количества педагогических работников образовательных организаций)	10%
Доля педагогических и управленческих работников, для которых разработаны индивидуальные образовательные маршруты на основе результатов диагностики профессиональных компетенций	10%
Доля педагогических работников, обеспеченных методическим сопровождением при реализации индивидуальных образовательных маршрутов	10%
Доля образовательных организаций, в которых внедрена целевая модель наставничества	100%
Наличие муниципального плана мероприятий, направленных на реализацию задач РС НМС	да

Развитие ЕФС НМС педагогических работников и управленческих кадров: вклад регионов



Маркетинговые инструменты продвижения проекта



Муниципальный уровень:

Социальные сети, сайты, блоги

Региональный уровень:

Школа передового опыта:

Открытые площадки, выездные мероприятия, консультационные залы, методический десант, региональные инновационные площадки

Всероссийский уровень:

Участие во всероссийских совещаниях, семинарах «Вектор образования»

Международный уровень:

Проведение совместных мероприятий с республикой Беларусь

Развитие ЕФС НМС педагогических работников и управленческих кадров: вклад регионов





Методическая служба 2.0